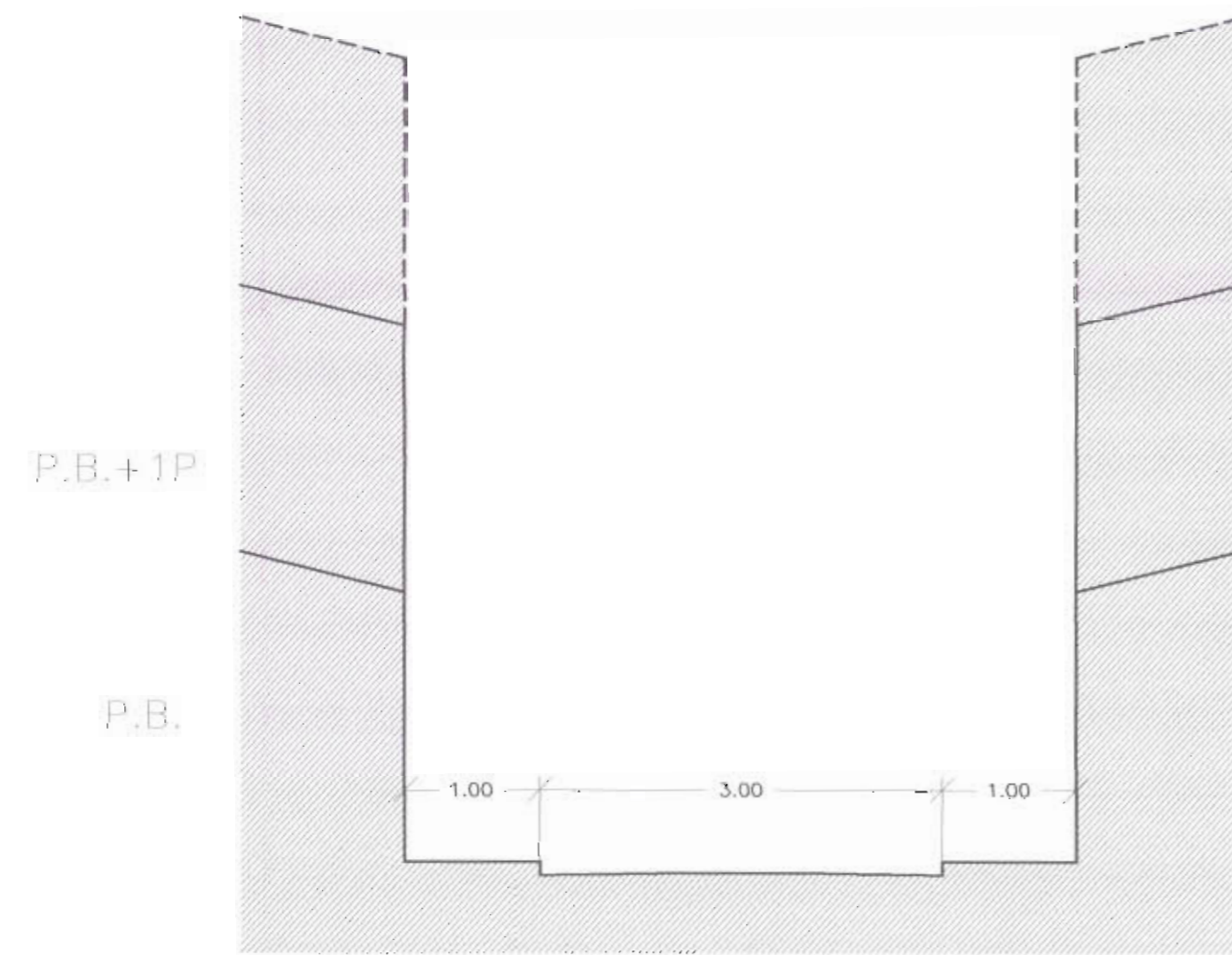
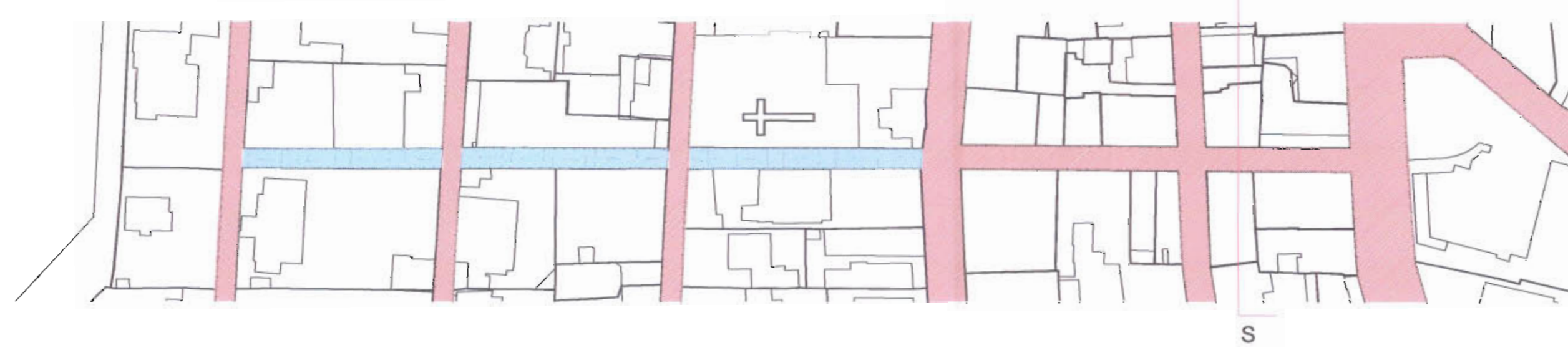
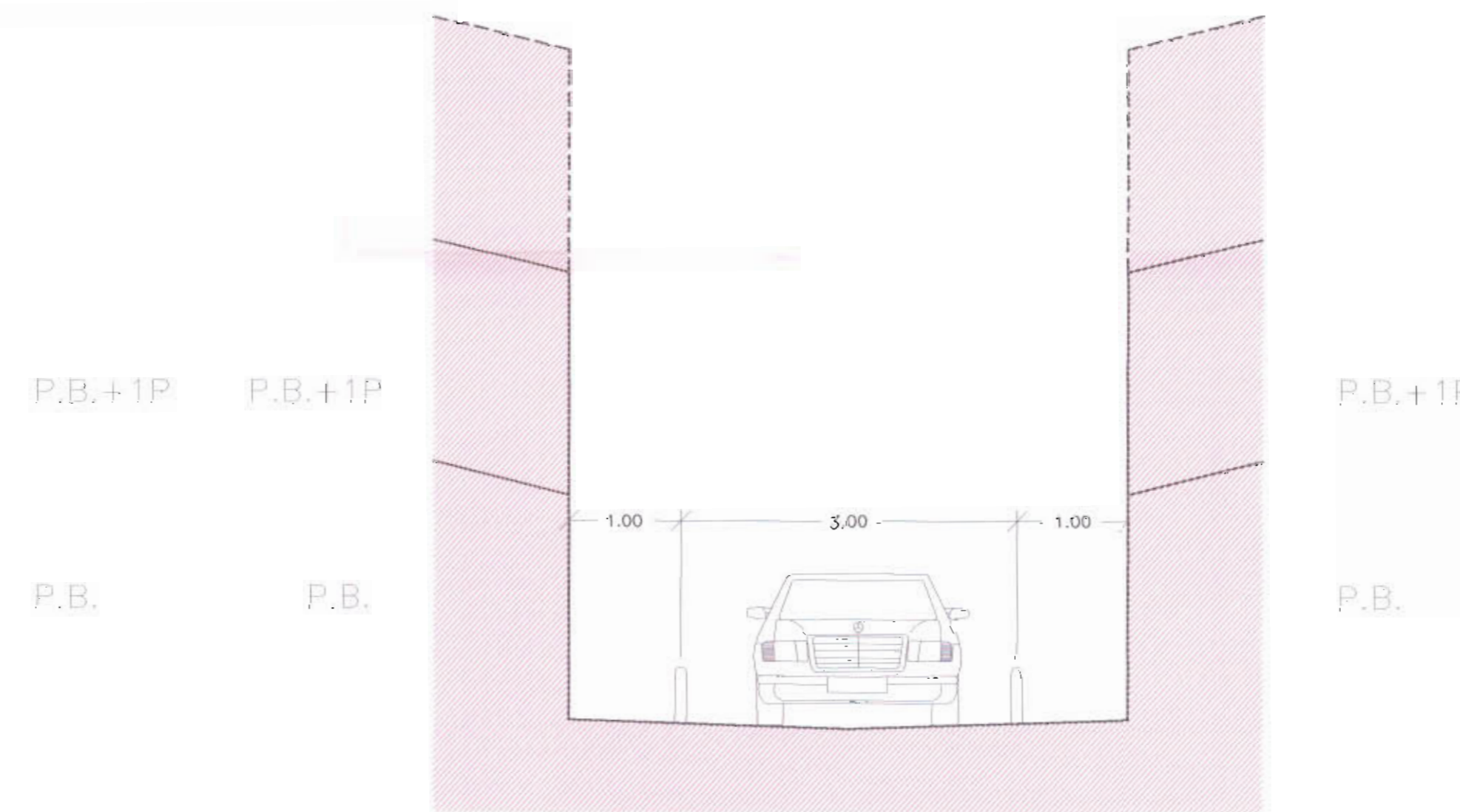


ZONA ESGRADADA
(ES MANTÉ EL PAVIMENT EXISTENT)

C/ MÉNDEZ PELAYO (planta i perfil topogràfic) E:1/1000

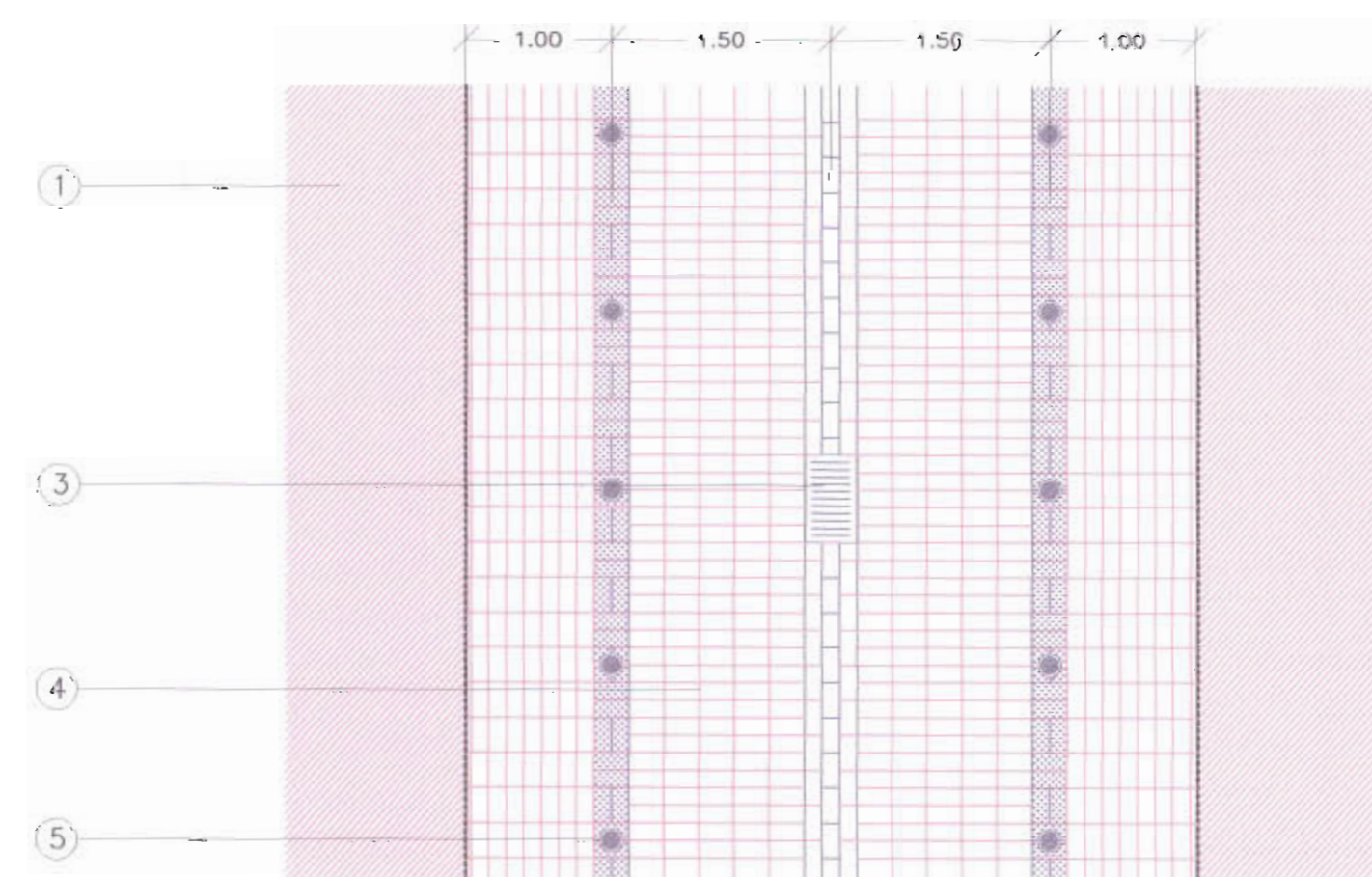


SECCIÓ S ACTUAL C/ MÉNDEZ PELAYO E:1/50



SECCIÓ S PROPOSADA C/ MÉNDEZ PELAYO E:1/50

1. EDIFICACIÓ AMB FAÇANA PRINCIPAL ALINEADA
2. EMBORNAL
3. PUNTALS METÀL·LICS
4. PAVIMENT DE LLAMBORDES RECTANGULARS
24X12X12 DE DISTINTS COLORS



PLANTA PROPOSADA DE PAVIMENT C/ MÉNDEZ PELAYO E:1/50

COMPLIMENTADES
PRESCRIPCIONS
EN SESSIÓ DEL PLE
DEL GIRM DE DATA
03 SET. 2007
EL SECRETARI GENERAL

PLANEJAMENT
ENTRADA
N.º 001185 DATA 9 MAR. 2007
EXPT. P302/801

aprovat per l'Ajuntament
Ple en sessió ordinària
de data d'avui.
Palma, 24 SET. 2007
El secretari

TAG, cap del servei
Per delegació de
la Secretaria General

Projecte:	P.E.R.I. de EL TERRENO	
Promotor:	Ajuntament de Palma GERÈNCIA D'URBANISME	
Arquitecte:	JUAN PEDRO COTONER CERDÓ	
Fase:	APROVACIÓ DEFINITIVA (TEXT REFÓS)	
Plànol:	PLANTA 1 SECCIÓ DE C/ MÉNDEZ PELAYO	16
Escala:	1/1000-1/50	