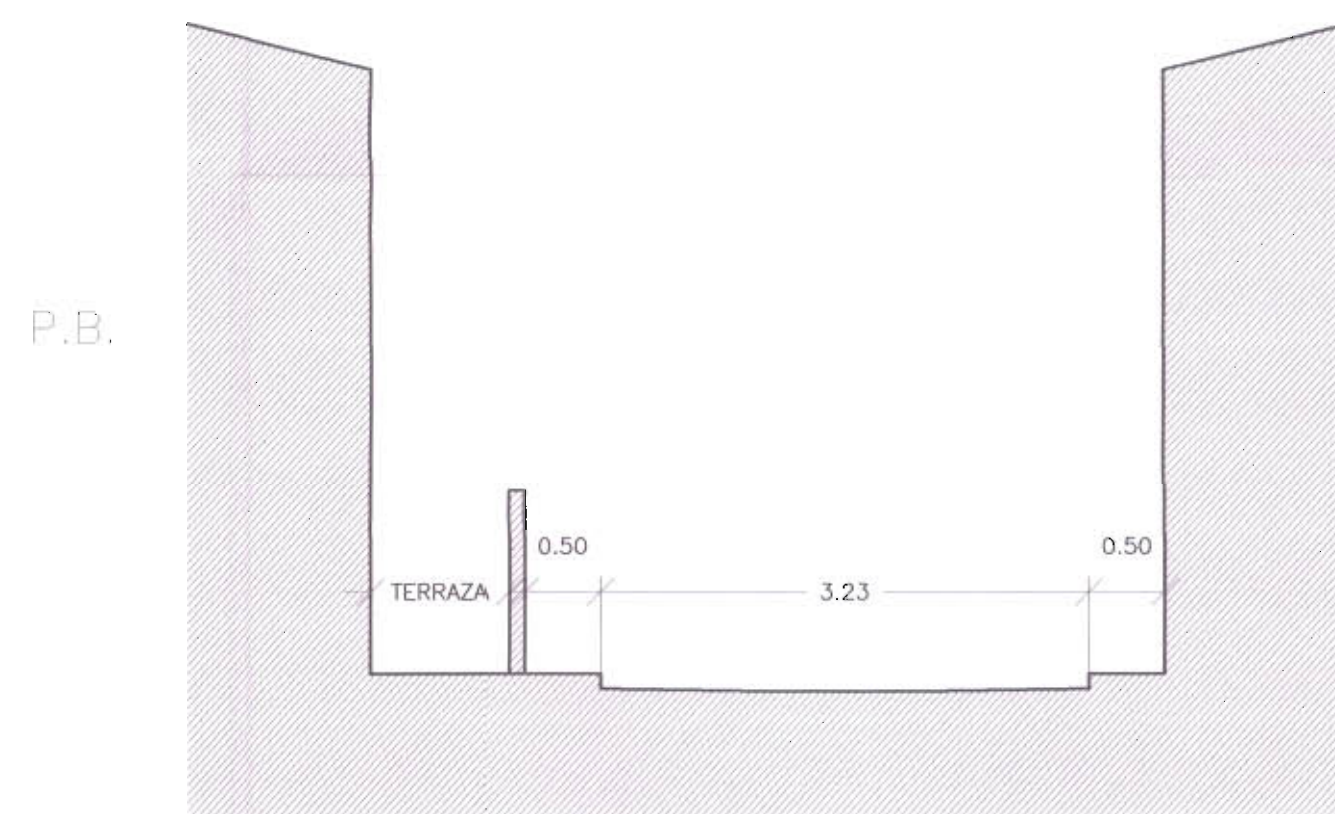
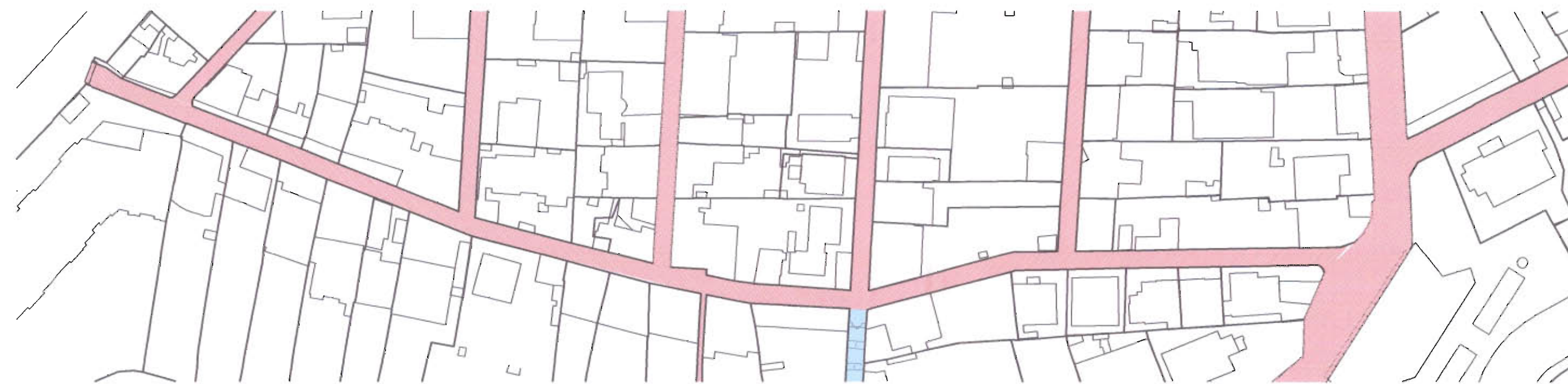
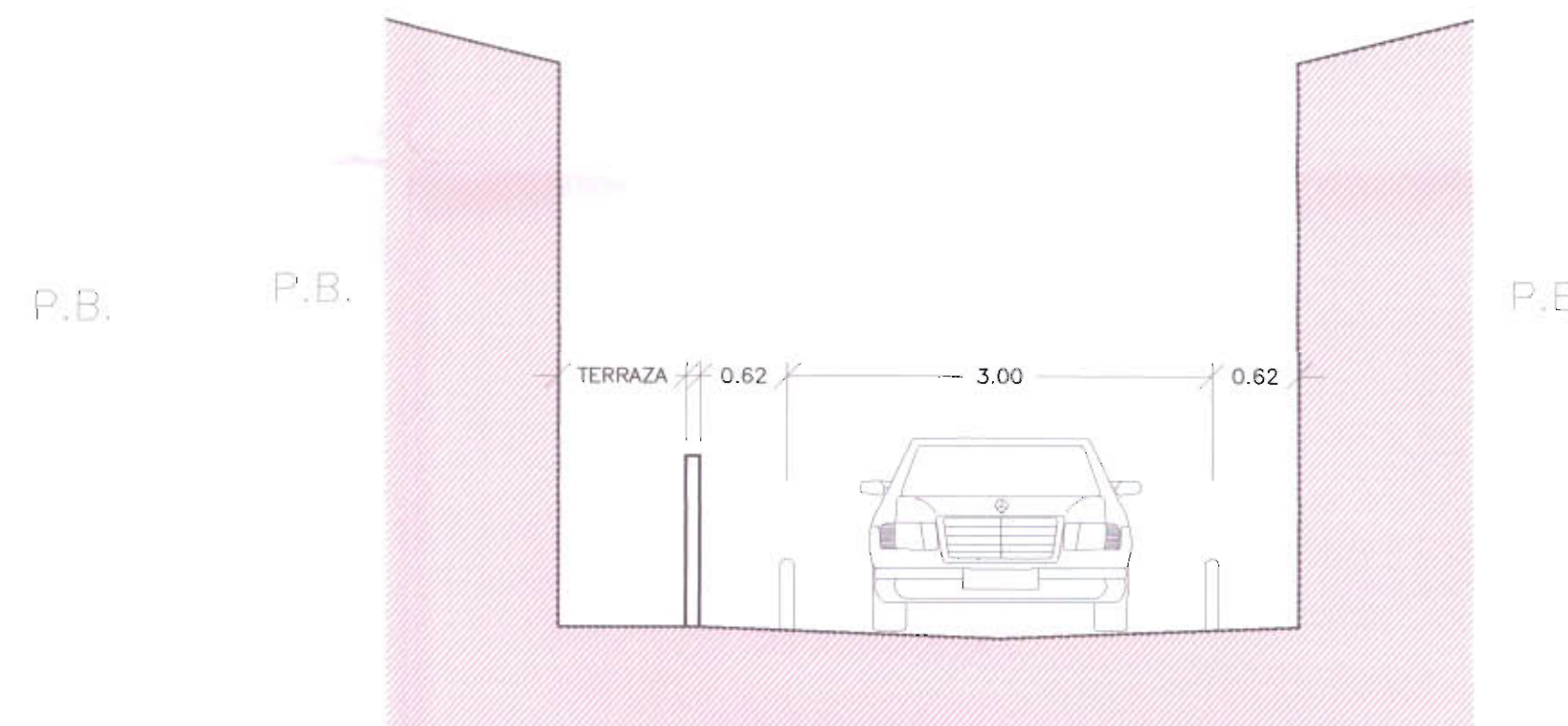


C/ POLVORI (planta i perfil topogràfic) E:1/1000

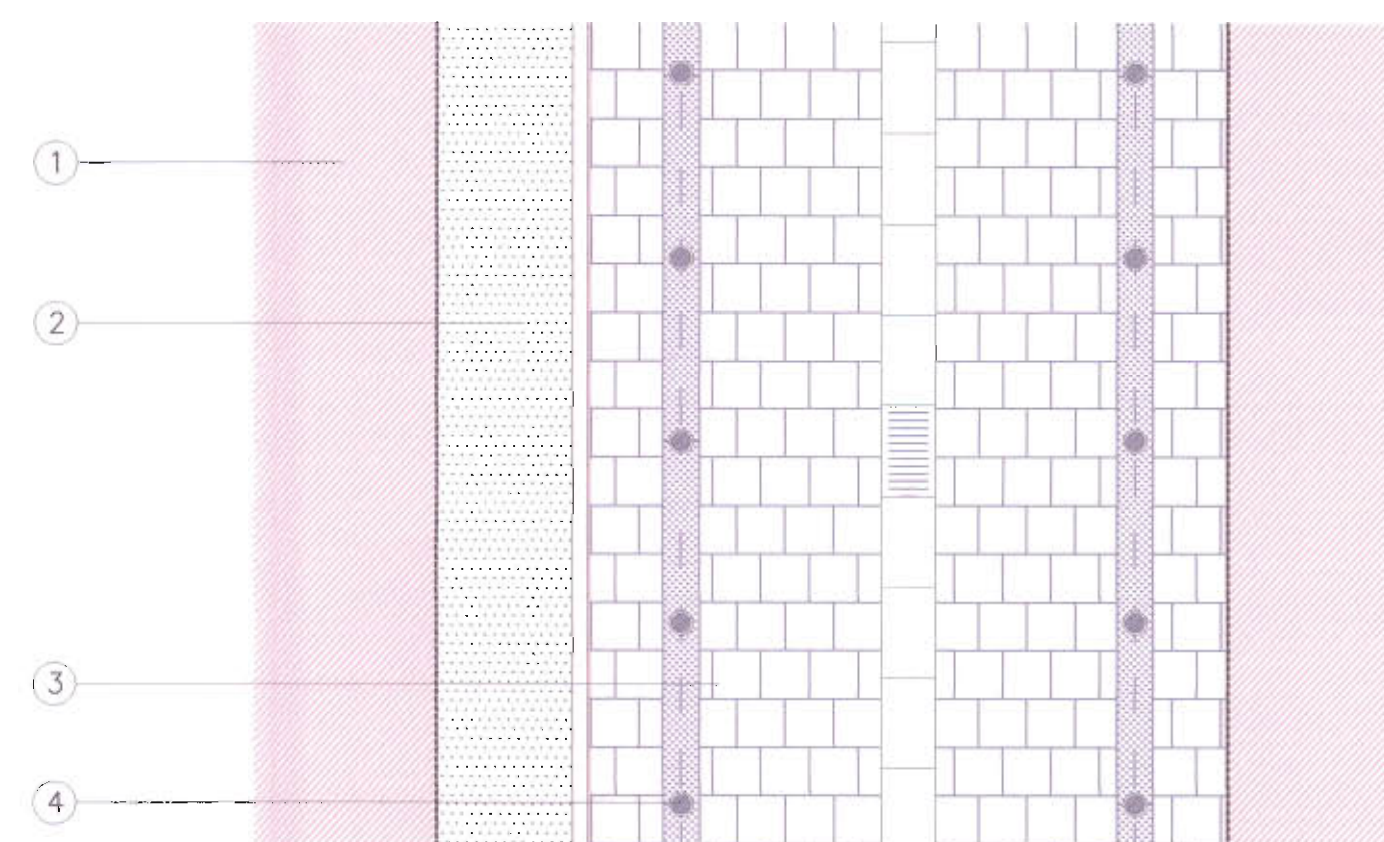


SECCIÓ ACTUAL C/ POLVORI E:1/50



SECCIÓ PROPOSADA C/ POLVORI E:1/50

1. EDIFICACIÓ AMB FAÇANA PRINCIPAL ALINEADA
2. TERRASSES D' HABITATGES
3. PAVIMENT EXISTENT (A RESTAURAR)
4. PUNTALS METÀLLICS



PLANTA EXISTENT DE PAVIMENT C/ POLVORI E:1/50

COMPLIMENTADES
PRESCRIPCIONS
EN SESSIÓ DEL PLE
DEL CIUTAT DE DATA
03 / 2007
EL SECRETARI GENERAL

PLANEJAMENT
ENTRADA
N.º 001186 DATA 9 MAR 2007
EXPT. P.802/201

aprovat per l'Ajuntament
Ple en sessió ordinària
de data d'avui.
Palma 24 SET. 2007
El secretari

TAG... del servei
Per delegació de
la Secretaria General

Projecte:	P.E.R.I. de EL TERRENO	
Promotor:	Ajuntament de Palma GERÈNCIA D'URBANISME	
Arquitecte:	JUAN PEDRO COTONER CERDÓ	
Fase:	APROVACIÓ DEFINITIVA (TEXT REFÓS)	
Plànol:	PLANTA I SECCIÓ DE C/ POLVORI	15
Escala:	1/1000-1/50	