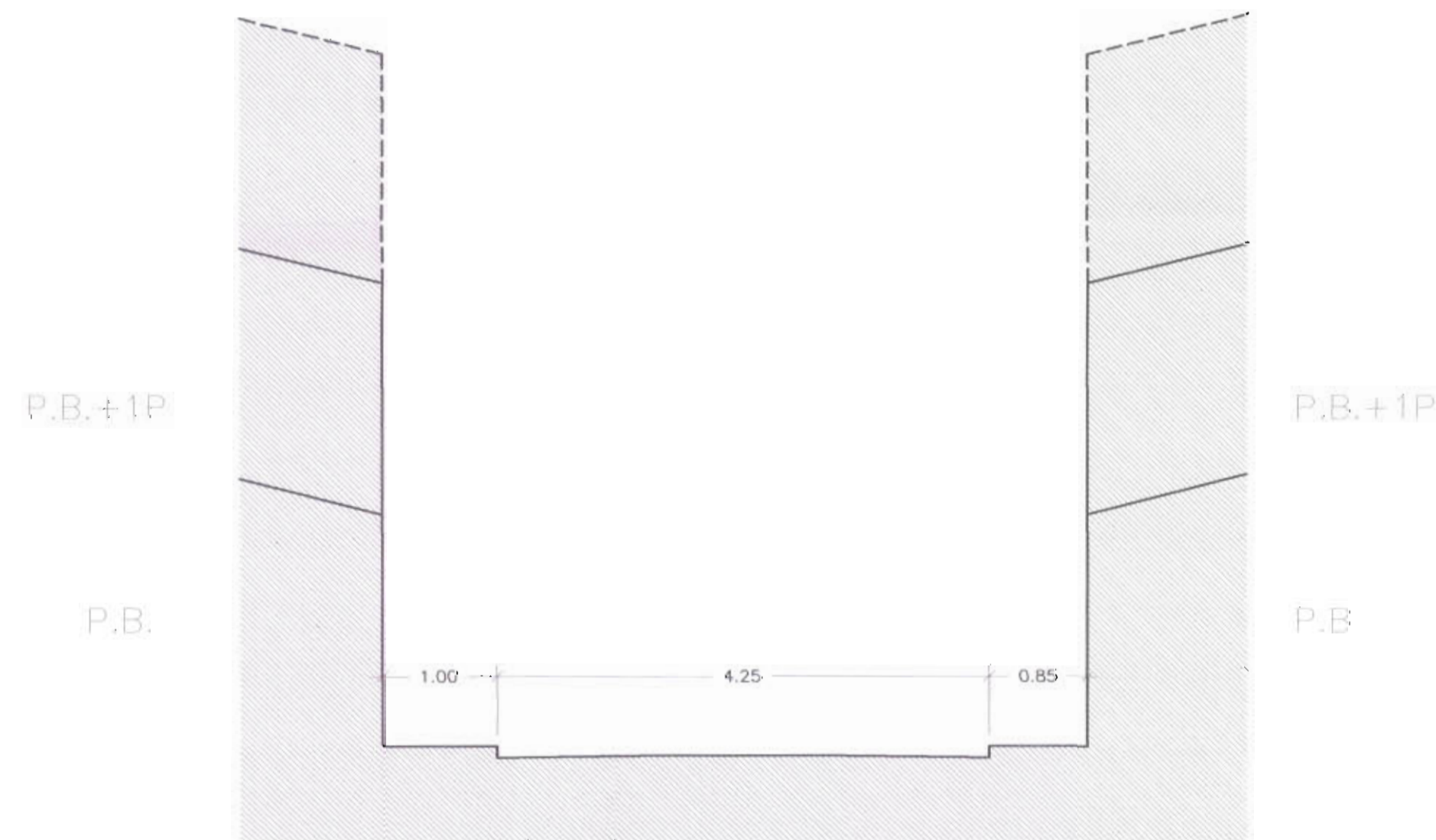
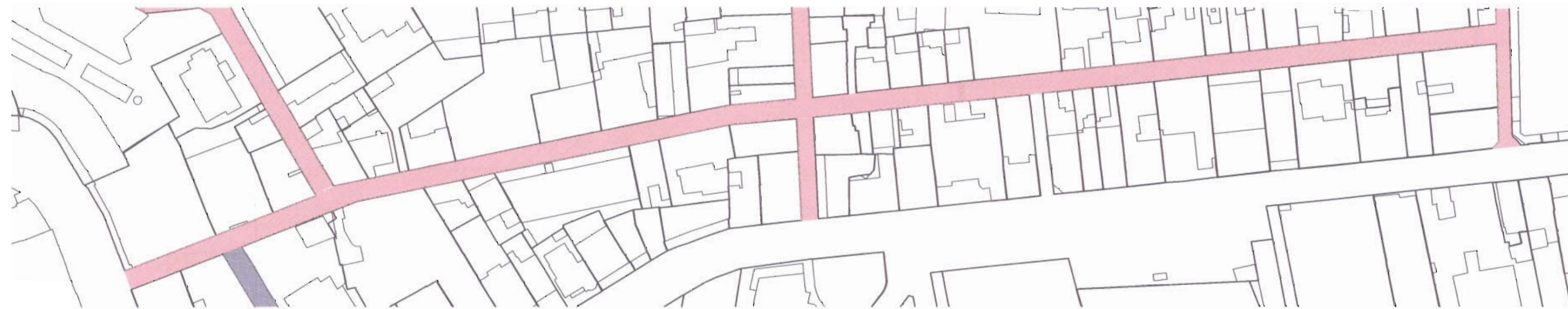
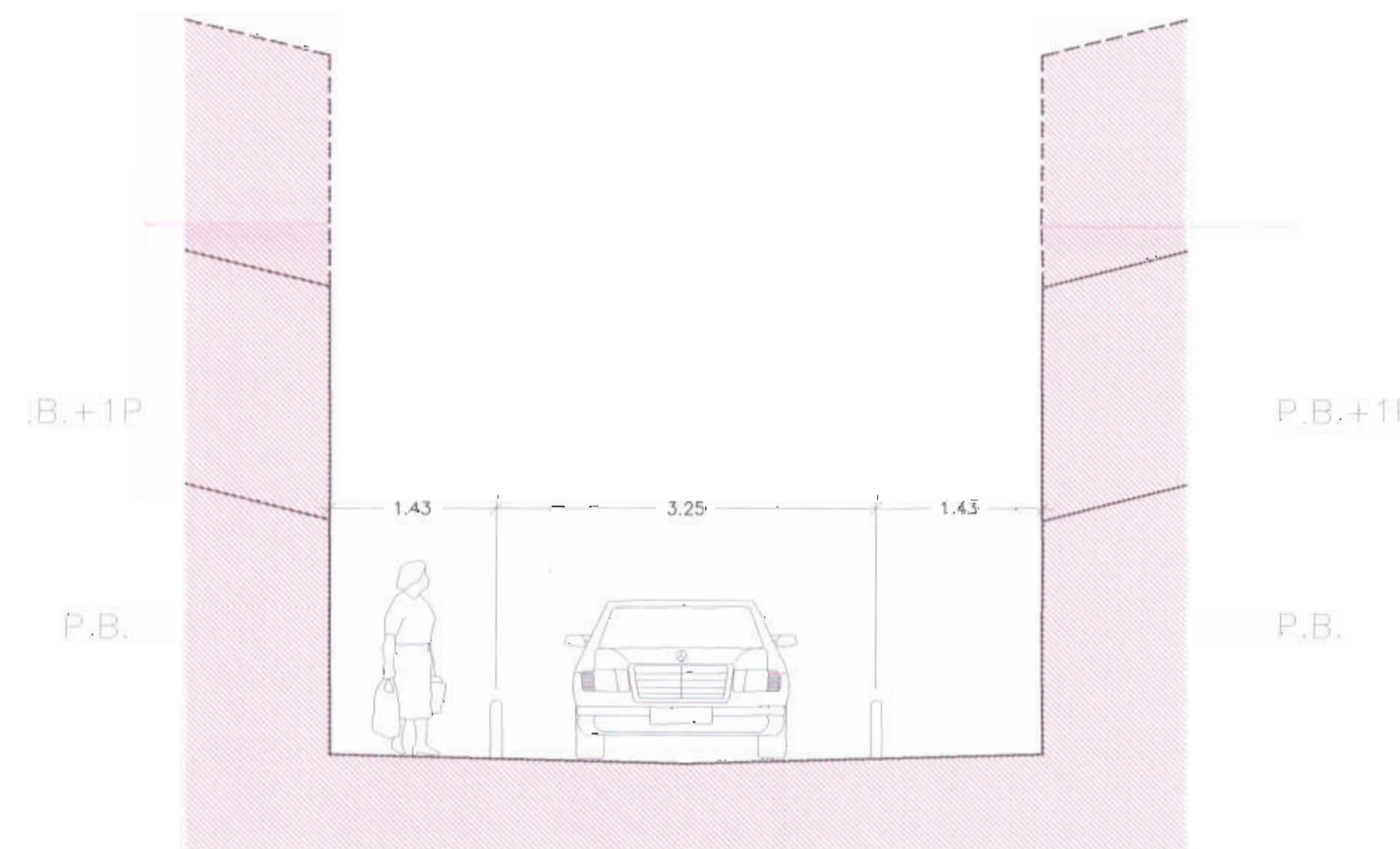


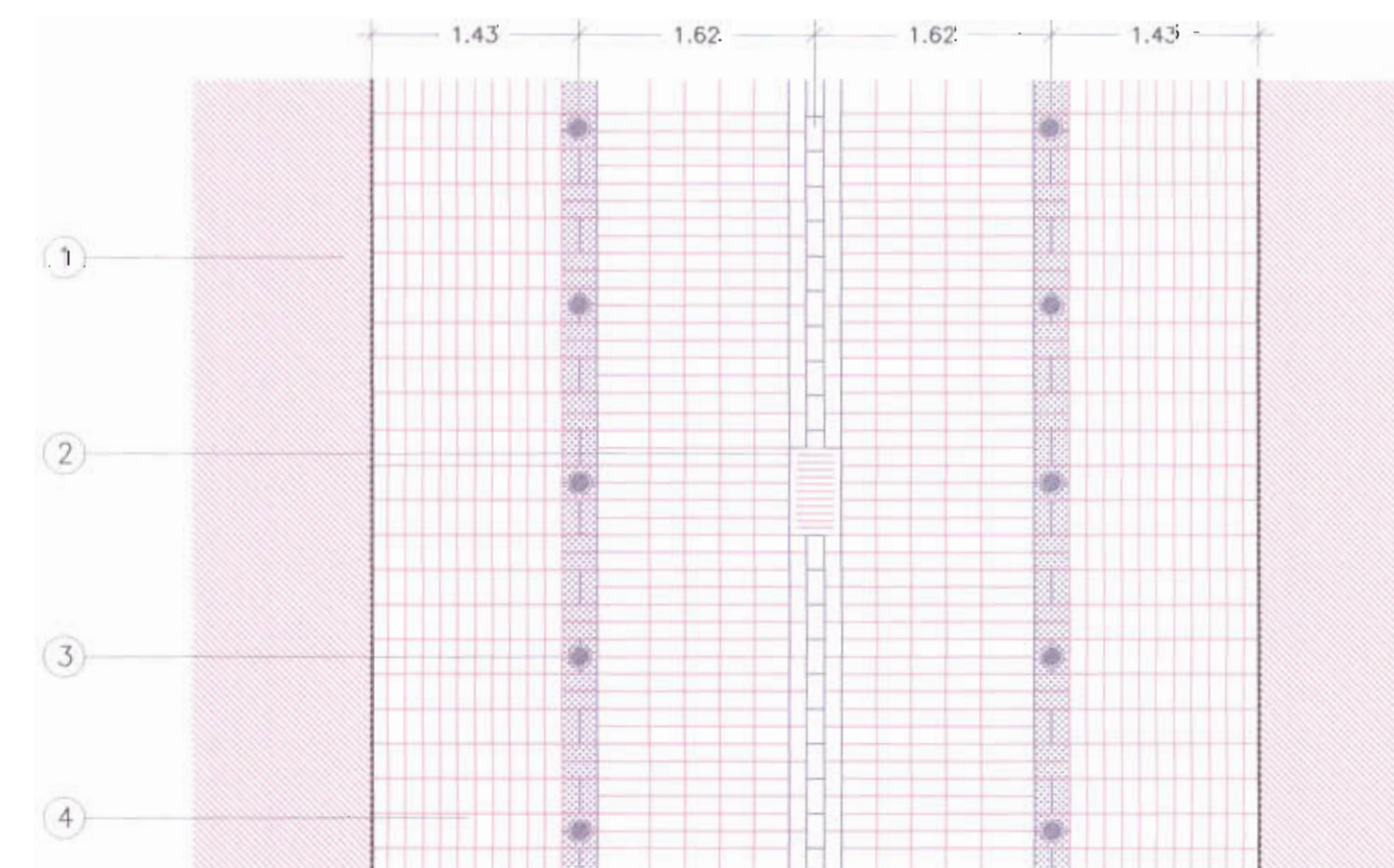
C/ RAMÓN SERVERA (planta i perfil topogràfic) E:1/1000



SECCIÓ ACTUAL C/ RAMÓN SERVERA E:1/50



SECCIÓ PROPOSADA C/ RAMÓN SERVERA E:1/50



PLANTA PROPOSADA DE PAVIMENT C/ RAMÓN SERVERA E:1/50

1. EDIFICACIÓ AMB FAÇANA PRINCIPAL ALINEADA
2. EMBORNAL
3. PUNTALS METÀL·LICS
4. PAVIMENT DE LLAMBORDES RECTANGULARS 24X12X12 DE DISTINTS COLORS

COMPLIMENTADES  
PRESCRIPCIONS  
EN SESSIÓ DEL PLE  
DEL CIM DE DATA  
03 SET 2007  
EL SECRETARI GENERAL

PLANEJAMENT  
ENTRADA  
N.º 001386 DATA 9 MAR 2007  
EXPT. PBO2/201

Comarcal per l'Ajuntament  
Ple en sessió ordinària  
de data d'avui:  
Palma 24 SET. 2007  
El secretari

Projecte:	P.E.R.I. de EL TERRENO	
Promotor:	Ajuntament de Palma GERÈNCIA D'URBANISME	
Arquitecte:	JUAN PEDRO COTONER CERDÓ	
Fase:	APROVACIÓ DEFINITIVA (TEXT REFÓS)	
Plànol:	PLANTA I SECCIÓ DE C/ RAMON SERVERA	
Escala:	1/1000-1/50	